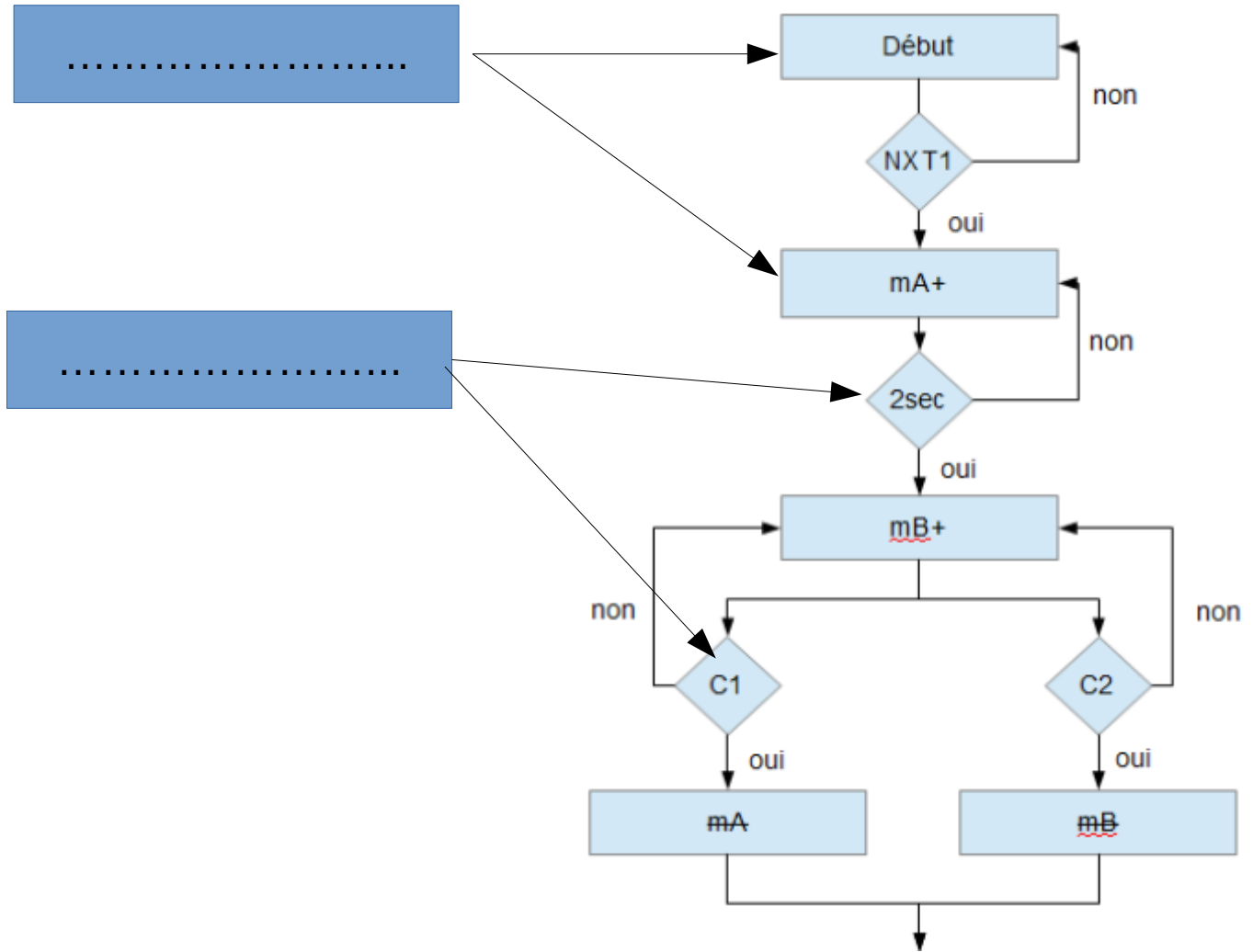




Notions de base : le logigramme

Un programme est constitué en majeure partie d'.....
(actions attendues par l'utilisateur) et de
(éléments extérieurs ou évènement face auxquels le système doit
répondre, agir, inter agir). Le logigramme permet de travailler sur
la structure et la logique d'un programme.



Rappel : les conditions peuvent être liées les unes aux autres, rappelez vous. On dit qu'elles sont combinées.

Les éléments qui les combinent se nomment les

.....

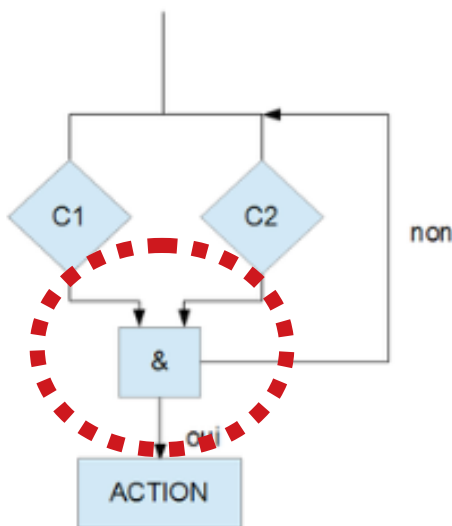
Nous en connaissons deux types depuis l'année de quatrième :

La fonction « et » et la fonction « ou. »

Fonctions logiques de base :

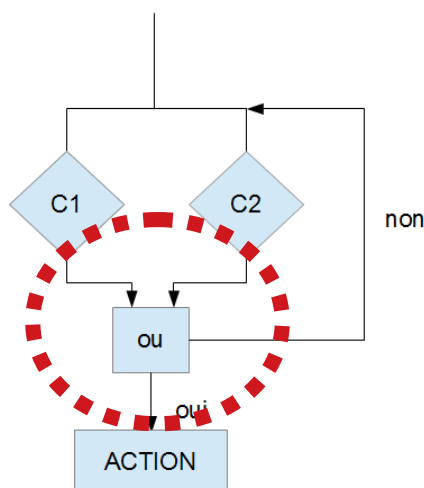
En programmation, il est parfois nécessaire de combiner plusieurs capteurs pour s'assurer que plusieurs conditions soient respectées avant de faire effectuer une tâche par le système. C'est pour cela que l'on associe plusieurs conditions entre elles par des blocs de logique combinatoire.

La fonction logique "et": elle permet de passer à l'étape suivante seulement si..... sont toutes vérifiées.



Ici, l'action ne se produira que si et seulement si les deux conditions C1 et C2 sont validées.

La fonction logique "ou": elle permet de passer à l'étape suivante si..... est validée.



Ici, l'action se produira si l'une des deux conditions C1 ou C2 est validée.